

FourthShift Edition PPS™
SAP Business One



**OPROGAMOWANIE DLA MAŁYCH I ŚREDNICH
PRZEDSIĘBIORSTW PRODUKCYJNYCH**

PRZEGLĄD FUNKCJONALNOŚCI

Spis treści

Proste, bardziej elastyczne, przejrzyste i wydajne	4
Zwiększyć konkurencyjność poprzez elastyczny proces produkcji	4
Przejrzystość dla podejmowania dobrych decyzji	4
Szybka odpowiedź dla większej wydajności	4
Elastyczne rozwiązanie zwiększające przejrzystość i wydajność	4
Stworzenie idealnych warunków dla małych i średnich przedsiębiorstw produkcyjnych	6
Uczyń swój biznes bardziej dochodowym	6
Innowacyjne rozwiązanie	6
Najlepsze z dostępnych	6
Elastyczny dla produkcji	6
System kompleksowy i zintegrowany.....	6
Najważniejsze cechy FourthShift Edition PPS	7
Szybka implementacja	7
Przyjazny dla użytkowników i organizacji	7
Efektywna sprzedaż przy większym zadowoleniu klientów	7
Szybszy wzrost firmy	7
Łatwy do obliczenia współczynnik zwrotu z inwestycji	7
Zabezpieczenie inwestycji.....	7
Udowodniona skuteczność	7
Wsparcie klientów.....	7
Korzyści technologiczne, które docenisz	8
Otwarta architektura	8
Pełna integracja	8
Przeciągnij & Upuść	8
Odnosiniki do Worda i Excela	8
Standardowy interfejs dla aplikacji CAD i magazynowania danych produkcyjnych.....	8
Wydajny menadżer zapytań	8
Alarmy dotyczące przepływu prac	8
Dodatkowe pola	8
Integracja z Microsoft Outlook	8
Zarządzanie danymi w FourthShift Edition PPS	9
Centra produkcji	9
Grupy maszyn	9
Wielomaszynowe operacje	9
Kalendarz produkcji	9
Kalendarze centrów produkcji	10
Modele planowania produkcji	10
Planowanie tygodniowe	10
Kalendarze centrów produkcji: dzienne informacje	10
Kalendarze centrów produkcji: aktualizacja	10
Horyzont planowania	10

Zarządzanie drzewami produktów w FourthShift Edition PPS	11
Plan działania	11
Dodatkowe informacje	11
Pozycje planu.....	12
Kopiowanie planu produkcji	12
Używanie komponentów	12
Wstępna wycena kosztów	12
Wycena planów produkcji	12
Wycena wielopoziomowego drzewa produktu	12
Użycie części / wymiana składników	13
Analiza kosztowa różnych wariantów	13
FourthShift Edition PPS - Zarządzanie zleceniami produkcyjnymi	14
Zlecenia produkcyjne	14
Wprowadzanie i kopiowanie zleceń produkcyjnych	14
Harmonogramowanie	14
Wykresy z realizacji zleceń	14
Braki magazynowe	14
MRP (planowanie produkcji) / BOM (drzewa produktów)	15
Przegląd MRP	15
Zamówienia zakupu na podstawie braków magazynowych	15
Przebieg prac dla produkcji zewnętrznej	15
Tworzenie zlecenia produkcyjnego bazując na brakach materiałowych	15
Zlecenia produkcyjne bazujące na zamówieniach klientów	15
Zlecenia produkcyjne bazujące na raporcie MRP	16
Wystawianie dokumentów produkcyjnych	16
Elastyczna produkcja bazująca na zleceniach produkcyjnych	16
Planowanie sekwencyjne	16
Potwierdzenie materiałów / jednostek drzewa produktów, przebiegów prac	16
Potwierdzenie zleceń produkcyjnych	16
Informacje kosztowe	16
Wykresy	16
Potwierdzenia	17
Dokumenty produkcyjne	17
Analizy FourthShift Edition PPS	18
Plan tygodniowy dla centrów pracy	18
Przegląd obciążenia pracą	18
Zaległe jednostki produkcyjne	18
Analizy kosztów produkcyjnych	18
Etykiety “praca w toku”	18
Ocena specyfikacji firmy	19
Przegląd obciążenia pracą	19
Wykres obciążenia pracą	19
Plan tygodniowy / Panel centralny	19
Analiza kosztów produkcyjnych	19
Twój następny krok	20

Proste, bardziej elastyczne, przejrzyste i wydajne

Zwiększyć konkurencyjność poprzez elastyczny proces produkcji

Przedsiębiorstwa przemysłowe, aby przetrwać w dzisiejszych czasach na rynku, muszą zwiększać i zmieniać wymagania. Zarówno na krajowym jak i zagranicznym rynku. To powoduje, że elastyczność jest kluczowa - nie tylko jako chwytliwe hasło ale jako konieczna rzeczywistość. Jest to podstawowa prawda dla małych i średnich przedsiębiorstw. Na rynku tego typu, zdolność do adaptacji nowych działań produkcyjnych staje się kluczowe w walce z konkurencją. Często, zlecenia będące w produkcji muszą być dopasowane do różnych warunków, poprzez dodanie materiałów do produkowanych dóbr lub zmianę etapów produkcji.

Przejrzystość dla podejmowania dobrych decyzji

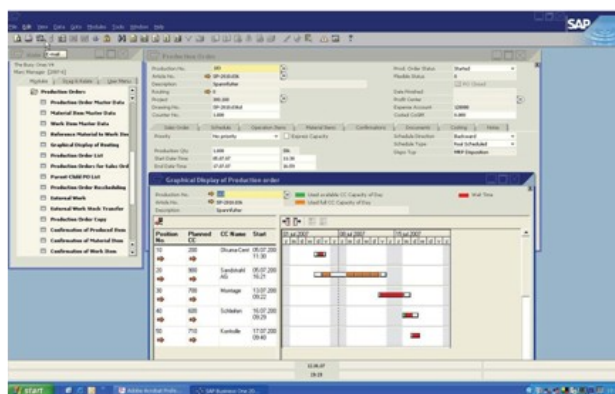
Firmy które chcą aby ich sukces był przyszłościowy wymagają pełnej integracji, elastyczności, bardzo szybko reagujących rozwiązań IT, które umożliwiają dostęp do najnowszych i najważniejszych informacji, zarówno operacyjnych jak i kluczowych statystyk wydajności. Musi ono dostarczyć całkowite koszty - w dowolnym czasie i na dowolnym etapie produkcji - pozwolić na porównaniu różnych wariantów procesów produkcyjnych, jak również końcowych zysków, nawet na początkowym etapie.

Szybka odpowiedź dla większej wydajności

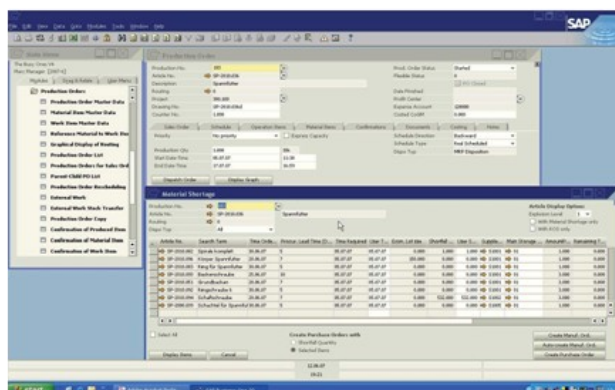
Dla małych i średnich przedsiębiorstw, pytania dotyczące możliwości, obciążenia pracą i dostępności materiałów pojawiają się często: Czy możemy wyprodukować produkt dla klienta do dnia wymaganego przez niego? Czy mamy dostępne potrzebne zasoby (materiały, możliwości i ludzi)? Do kiedy mamy zaplanowaną produkcję? Która praca jest opóźniona lub musi być skończona w tym tygodniu? Odpowiedź na te i inne biznesowo krytyczne pytania musi być dostępna natychmiast abyśmy byli pewni, że firma pracuje wydajnie.

FourthShift Edition PPS: Elastyczne rozwiązanie zwiększające przejrzystość i wydajność

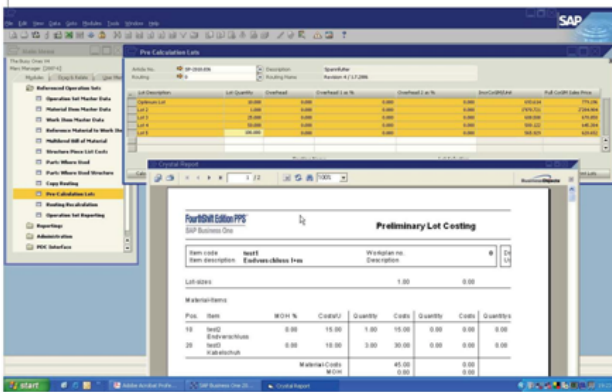
FourthShift Edition PPS dostarcza aktywnego wsparcia, w czasie kiedy Ty dostosowujesz się do nowego procesu w działaniach produkcyjnych. Odpowiednie narzędzie da Ci elastyczność, której potrzebujesz. Dzięki oszacowaniu kosztom zleceń produkcyjnych i projektów, FourthShift Edition PPS umożliwia natychmiastowy dostęp do kluczowych danych wspomagających podejmowanie taktycznych i strategicznych decyzji. Szybka odpowiedź na inne biznesowo krytyczne pytania także zwiększy wydajność. Kilka przykładów:



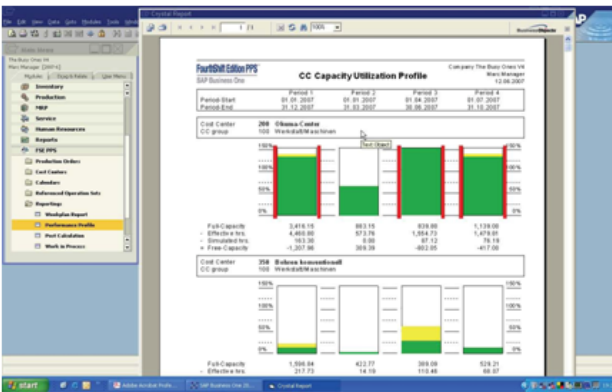
Pokaż czas cyklu wytworzenia przy zleceniach produkcyjnych



Przegląd dostępności materiałów do zleceń produkcyjnych



Wstępna wycena zestawów



Przegląd obciążenia pracą dla czterech okresów wybranych przez użytkownika

Stworzenie idealnych warunków dla małych i średnich przedsiębiorstw produkcyjnych

Nasze 20-letnie skupienie się na małych i średnich przedsiębiorstwach produkcyjnych, ponad 5000 klientów na całym świecie czyni SoftBrands jednym z najbardziej doświadczonych dostawców systemów produkcyjnych. Nasze metody wdrażania bazują na wieloletnich doświadczeniach i pracy z przedsiębiorstwami produkcyjnymi.

Uczynić swój biznes bardziej dochodowym

Liczyby ukończonych projektów mówią same za siebie:

- Koszt wytworzenia do 40% niższy,
- Zwiększona gotowość zapasów do ponad 95%,
- Zredukowane zapasy do 80%,
- Zwiększona produktywność do 50%.

Innowacyjne rozwiązanie

Integracja technologii SAP Business One z FourthShift Edition PPS dostarcza wyczerpującego rozwiązania do zarządzania małym i średnim przedsiębiorstwem produkcyjnym. FourthShift Edition PPS dostarcza dokładnie tego czego te przedsiębiorstwa oczekują – rozwiązania kompleksowego, praktycznego, skonfigurowanego do produkcji, opartego na otwartym, elastycznym i przyszłościowym systemie, przy najniższym możliwym koszcie administracyjnym i operacyjnym.

Najlepsze z dostępnych

FourthShift Edition PPS był zbudowany we współpracy z SAP i bazuje na SAP Business One. To pomogło dotrzeć do rynku, gdzie planowanie możliwości, harmonogram, zużycie zasobów produkcyjnych jest kluczowe, gdzie koszty robocizny i maszyn są głównymi czynnikami kosztowymi. FourthShift Edition PPS posiada modułową strukturę. Dzięki temu jest skalowalny i rozszerzalny, może być łatwo dopasowany do specyficznych wymagań przedsiębiorstwa. FourthShift Edition PPS rozwija się razem z Twoim biznesem. Możesz wybrać różny poziom implementacji używając tylko tego co w danym momencie potrzebujesz.

SAP Business One w połączeniu z FourthShift Edition PPS jest efektywnym, zwartym rozwiązaniem biznesowym dla małych i średnich przedsiębiorstw, zatrudniających od 2 do 250 pracowników. Jest całkowicie zintegrowane, łatwe i szybkie w użyciu. Z SAP Business One i FourthShift Edition PPS, Twój biznes jest dobrze wyposażony na przyszłość. Wydobądź ze swojej firmy cały potencjał. Pełna integracja wszystkich procesów biznesowych uczyni Twoją firmę bardziej przejrzystą, prostszą w nadzorze i bardziej dochodową.

Elastyczny dla produkcji

FourthShift Edition PPS obsługuje szeroki zakres metod produkcji:

- Produkcja pojedynczych sztuk i małych partii,
- Produkcja na zamówienie,
- Produkcja mieszana,
- Produkcja gniazdowa,
- Produkcja różnych wariantów,
- Produkcja partii,
- Montaż.

System kompleksowy i zintegrowany

FourthShift Edition PPS w połączeniu z SAP Business One oferuje wszystkie moduły, które firmy produkcyjne potrzebują:

- Zakupy,
- Zarządzanie materiałami,
- Planowanie zapotrzebowania materiałowego (MRP),
- Planowanie możliwości,
- Projekty,
- Przygotowanie pracy,
- Produkcja,
- Montaż,
- Koszty,
- Sprzedaż,
- Usługi,
- Szanse sprzedaży (CRM),
- Zarządzanie zasobami ludzkimi,
- Finanse,
- Banki.

Innymi słowami, FourthShift Edition PPS oferuje ERP + CRM + PPS + MES w jednym systemie.

Najważniejsze cechy FourthShift Edition PPS Edition PPS

Szybka implementacja

Instalacja i implementacja, łącznie z przeniesieniem danych jest szybka. W przeciwieństwie do innych rozwiązań, system może być łatwo dopasowany do wymagań firmy.

Przyjazny dla użytkowników i organizacji

Mimo całej swojej funkcjonalności, FourthShift Edition PPS jest intuicyjny i łatwy w użyciu. Interfejs graficzny Windows i doskonała struktura czynią tę aplikację łatwą do zrozumienia przez użytkowników. Pozwala to obniżyć koszty szkoleń do minimum i zapewnić szybką dostępność systemu.

Efektywna sprzedaż przy większym zadowoleniu klientów

Funkcjonalność SAP Business One pozwala FourthShift Edition PPS dostarczyć obszernego wsparcia także dla działu sprzedaży – integracja z zarządzaniem prospektami i lejkiem sprzedaży, który pozwala na natychmiastowy przegląd przy użyciu wykresów statycznych i dynamicznych (analiza szans). To pozwala rozpoznać trendy, wzorce i zachowania w lejku sprzedaży, dzięki temu będziesz mógł zarządzać wydajniej swoimi działaniami. Dostarczając klientowi szybsze, trafniejsze i lepsze usługi.

Szybszy wzrost firmy

FourthShift Edition PPS rozwija się razem z Twoim biznesem. Skalowalny i rozszerzalny system jest dostępny w wielu językach. Co więcej, dostarcza on standardowy interfejs z wewnętrznymi i zewnętrznymi źródłami danych, który może być zintegrowany z większymi systemami SAP.

Łatwy do obliczenia współczynnik zwrotu z inwestycji

W dodatku należy wziąć pod uwagę współczynnik ceny do wydajności samego produktu FourthShift Edition PPS i dalszą minimalizację kosztów poprzez krótki czas wdrożenia. Po zaimplementowaniu, korzyści zwiększenia wydajności, zyskowności i konkurencyjności pozwolą Ci szybko osiągnąć dodatni ROI (zwrot z inwestycji).

Zabezpieczenie inwestycji

Wybór rozwiązania FourthShift Edition PPS zbudowanego na podstawie SAP Business One oznacza maksymalną ochronę dla Twojej inwestycji. To jest bardzo zdrowa podstawa na której możesz zbudować swój biznes dzisiaj na następne lata.

Udowodniona skuteczność

FourthShift Edition PPS jest skutecznie używany przez wiele małych i średnich przedsiębiorstw produkujących różne produkty na całym świecie. Jego funkcjonalność została doceniona przez firmy takie jak: Vebo, Maprox i HW Regale.

Wsparcie klientów

Wykwalifikowani partnerzy SAP Business Partners udzielają wsparcia dla małych i średnich firmy na miejscu. Są oni bardzo dobrze zaznajomieni z potrzebami produkcji i mają pełne wsparcie od strony SoftBrands.

Korzyści technologiczne, które docenisz

Otwarta architektura

SAP dostarcza kompatybilny Software Development Kit (SDK) and Application Programming Interface (API). W dodatku, SAP Business One and FourthShift Edition PPS używają Microsoft SQL Server, powszechnie używanej bazy danych, która stała się de facto standardem, zwłaszcza dla małych i średnich przedsiębiorstw.

Pełna integracja

FourthShift Edition PPS jest jedynym rozwiązaniem o zasięgu międzynarodowym, które zostało certyfikowane przez SAP za całkowitą integrację z SAP Business One przy użyciu interfejsu użytkownika (UI) i interfejsu danych (DI). Procesy są w pełni zintegrowane i nie ma zbędnych danych (np. produkt, magazyn, formy MRP lub adresy).

Przeciągnij & Upuść

SAP Business One dostarcza bardzo łatwą w użyciu, opatentowaną przez SAP, funkcjonalność Przeciągnij & Upuść. Dzięki tej funkcjonalności Twój biznes stanie się całkowicie zrozumiały. Poprzez proste przeciągnięcie myszką zawartości pola do specyficznej funkcji, możesz natychmiast użyć tej informacji w odpowiednim kontekście (powiązać). Pozwoli to na błyskawiczne uzyskanie niezbędnych informacji.

Odnosiniki do Worda i Excela

W SAP Business One, dokumenty Microsoft Word lub arkusze Excel mogą być przechowywane przy działaniu bezpośrednio powiązanych z odpowiednim partnerem handlowym. Przeciwny kierunek jest także możliwy – eksport danych do arkusza Excel lub dokumentu Word dokonuje się przy pomocy jednego kliknięcia myszką.

Standardowy interfejs dla aplikacji CAD i magazynowania danych produkcyjnych

FourthShift Edition PPS dostarcza standardowy interfejs dla aplikacji (CAD) oraz dla rozwiązań do pobierania danych produkcyjnych i ich magazynowania (PDA).

Wydajny menadżer zapytań

W uzupełnieniu do standardowych raportów FourthShift Edition PPS, które są utworzone i przygotowane przy użyciu Crystal Reports, możemy użyć menadżera zapytań dostarczonego przez SAP Business One. Pozwala on użytkownikowi zebrać dane z różnych źródeł i stworzyć własny raport. Razem z innymi korzyściami, menadżer ten pozwala mieć w zasięgu ręki obraz wydajności firmy.

Alarmy dotyczące przepływu prac

Każdy użytkownik SAP Business One i FourthShift Edition PPS może ustawić różne alarmy dla różnych zdarzeń, np. przypomnienia, dla zwolnienia dokumentu lub gdy określony limit został przekroczony. System automatycznie informuje pracownika w zależności od wybranych ustawień.

Dodatkowe pola

Szeroki zakres danych takich jak tekst, adresy, numery telefonów, adresy WWW, załączniki, obrazki i dużo więcej mogą być wprowadzone w polach definiowanych przez użytkownika. Pola te są automatycznie aktualizowane przy użyciu bazy danych, kiedykolwiek zmiana miała miejsce.

Integracja z Microsoft Outlook

Synchronizuj daty, kontakty, zadania i adresy e-mail pomiędzy SAP Business One i Microsoft Outlook. Możesz także utworzyć „zrzuty”, które zawierają dane SAP Business One dla konkretnego klienta. Od automatycznych e-maili zawierających konkretne dane z systemu do synchronizacji alarmów z kalendarzem Outlook. Potencjalny przyrost wydajności i oszczędność czasu jest ogromna.

Zarządzanie danymi w FourthShift Edition PPS

Od kiedy koniecznym czynnikiem sukcesu dla małych i średnich przedsiębiorstw są kompletne informacje, optymalne okazuje się użycie FourthShift Edition PPS, gdzie wszystkie dane są umieszczone w logiczny sposób. Pozwala to na efektywne wprowadzanie i zarządzanie danymi.

Centra produkcji

System ma możliwość łatwego definiowania centrów produkcji. Generalnie polega to na wybraniu jednego z czterech typów centrów produkcji:

- wewnętrzne lub firmowe centrum produkcji (np. maszyny, pracownicy itp.),
- zewnętrzne centrum produkcji dla dostawców specyficznych operacji (rozszerzony workbench),
- grupy maszyn aby zdecydować o najkrótszym czasie wykonania operacji poprzez różne centra produkcji,
- zaplanowane centra pracy do operacji wielomaszynowych.

Dla każdego centrum produkcji zapisywany jest numer centrum produkcji, odpowiedni adres dostawcy i opcjonalnie obraz maszyny.

Czynnik czasu:

Wszystkie kluczowe dane decydujące o możliwościach są zapisywane dla każdego centrum produkcji.

Współczynnik kosztów:

Dla każdego centrum kosztów możemy zapisać pełny i końcowy współczynnik kosztów potrzebny do wyceny kosztów.

Notatki:

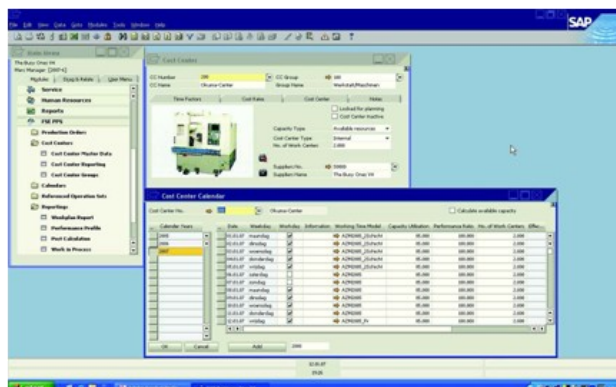
Można wprowadzić praktycznie każdą informację, notatkę, raport z korekty, raport naprawy, a nawet czas wyłączenia maszyny.

Kalendarz centrum produkcji:

Kalendarz operacyjny może być przypisany do wybranego centrum produkcji.

Pola definiowane przez użytkownika:

Dodatkowe pola definiowane przez użytkownika mogą być utworzone w celu wyświetlenia specyficznych informacji dla centrum produkcji.



Centrum zarządzania produkcją/kosztami

Grupy centrów produkcji:

Centrum produkcji może być dodane do wyświetlanej listy grup centrów produkcji. To połączenie może być użyte jako podstawa do planowania i szacowania kosztów.

Grupy maszyn

Przy planowaniu/zlecaniu do jakiej grupy maszyn ma być przypisana operacja, zostaje ona zaplanowana do wszystkich centrów produkcji powiązanych z grupami maszyn. Po obliczeniu czasu wykonania, centrum produkcji z najkrótszym czasem zostaje zapisane do odpowiedniej operacji.

Wielomaszynowe operacje

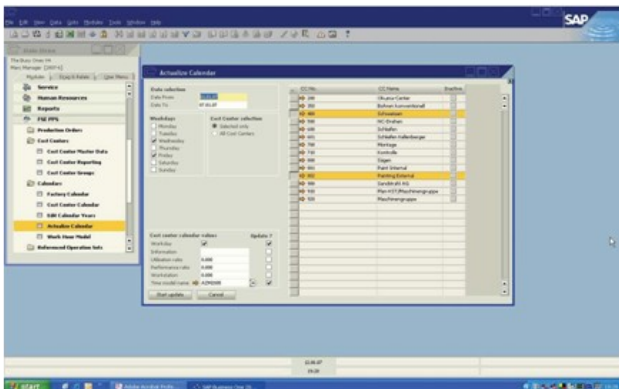
Wszystkie wymagania wielomaszynowych operacji mogą być spełnione łatwo i wydajnie poprzez przypisanie różnych wewnętrznych centrów produkcji do planowanego pojedynczego centrum produkcji.

Kalendarz produkcji

Kalendarz produkcji może być wygenerowany na kilka lat do przodu. Lata przestępne są brane pod uwagę. Soboty i niedziele domyślnie są zdefiniowane jako dni wolne od pracy, tak więc tylko główne święta muszą być wprowadzone ręcznie.

Kalendarze centrów produkcji

Specyficzny kalendarz produkcji może być przypisany do każdego centrum produkcji. Specyficzne różnice takie jak poziom użycia, poprawki itp., dla danego centrum produkcji mogą być definiowane na dzień z góry. Otwieranie i przypisywanie wielu kalendarzy pozwala zaplanować zlecenia produkcyjne na kilka lat.



Kalendarz centrów kosztów/produkcji

Modele planowania produkcji

Różne harmonogramy produkcji mogą być zdefiniowane precyzyjnie przy użyciu dziennych możliwości, biorąc pod uwagę początek i koniec dnia pracy oraz przerwy. Możemy zobaczyć nie tylko spodziewaną datę ukończenia gdy zaplanujemy produkcję, ale także dokładny czas wysyłki i dostarczenia.

Planowanie tygodniowe

Wszystkie prace, które nie są jeszcze ukończone dla wybranego centrum produkcji mogą być wyświetlone dla każdego wybranego przedziału czasu. Odpowiedni przycisk (pomarańczowa strzałka) umożliwia dostęp do zlecenia produkcyjnego i/lub działania.

Kalendarze centrów produkcji: dzienne informacje

Kalendarze centrów produkcji wyświetlają wszystkie współczynniki, które wpływają na dzienne możliwości dla wybranych dni i centrów produkcji oraz dla aktualnego lub szacowanego godzinowego obciążenia pracy wynikającego ze zlecenia produkcyjnego.

Kalendarze centrów produkcji: aktualizacja

Aktualizacja pozwala w łatwy i skuteczny sposób dostosować dostępne możliwości do obecnej sytuacji.

Horyzont planowania

Można ustawić nieograniczoną liczbę kalendarzy, zezwalając na planowanie skomplikowanych zleceń i projektów, które często rozszerzają bieg o kilka lat.

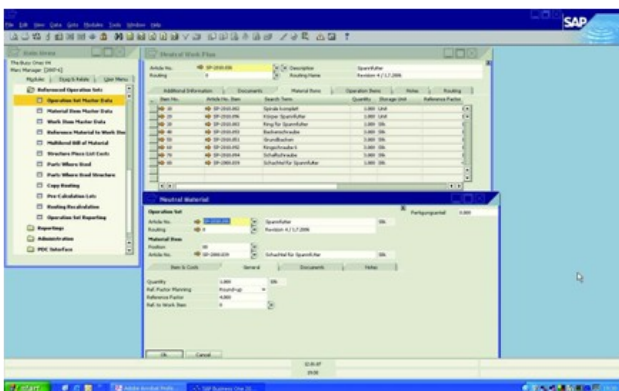
Zarządzanie drzewami produktów w FourthShift Edition PPS

Produkty mające zostać wytworzone posiadają przypisany plan operacji, który definiuje materiały (BOM – drzewo produktu) i procesy wymagane do wyprodukowania.

Plan ten jest kluczem do sukcesu, zawiera podstawy do oszacowania kosztów, procesy produkcyjne i logistyczne – i właśnie w tym miejscu siła FourthShift Edition może Ci pomóc osiągnąć sukces.

Plan działania

Możemy wprowadzić nieograniczoną liczbę różnych i/lub alternatywnych planów działań (wersji). Pozwala to na maksymalną elastyczność w planowaniu BOM i przy wyborze procesów produkcyjnych.



Plan działania z podglądem BOM (drzewa produktu)

Przycisk „Połącz z” (pomarańczowa strzałka) umożliwia w łatwy sposób przejście do głównych danych.

Dodatkowe informacje

W nagłówku planu operacyjnego możemy wyświetlić listę dodatkowych informacji w zależności od bieżących wymagań:

- wybrane numery,
- numery przedziałów (np. działania dotyczące odlewania plastiku),
- identyfikator klienta i nazwa (np. dla zleceń produkcyjnych),
- źródło powstania/data utworzenia,
- obliczone koszty wytworzenia.

Obliczone koszty wytworzenia jednostki produktu wyznaczone na etapie wstępnej kalkulacji mogą zostać przesłane do SAP Business One jako wymagane. Przycisk „Połącz z” umożliwia bezpośredni dostęp do danych podstawowych wybranego klienta.

Status planu działania

W tym miejscu użytkownik może zdefiniować kiedy plan działania jest zablokowany lub uwolniony do produkcji

Pola definiowane przez użytkownika

Dodatkowe pola definiowane przez użytkownika mogą zostać utworzone i wyświetlone aby pokazać specyficzne informacje o kliencie.

Notatki / Dokumenty

Notatki pozwalają użytkownikowi na umieszczenie dodatkowych informacji, uwag, wyjaśnień itp., dotyczących tworzonego planu pracy. Dodatkowo, wszystkie powiązane dokumenty (np. instrukcja kontroli) mogą być załączone do produktu do wytworzenia.

Jednostki materiałów

Możesz użyć różnych kryteriów przy wyszukiwaniu produktów będących materiałem/drzewem produktu, które później możesz dołączyć do planu działań. Przycisk „Połącz z” umożliwia bezpośredni dostęp do danych podstawowych i dołączonych produktów. Informacje dotyczące ilości, lokalizacji, uwag, dokumentów i innych danych mogą być również dołączone do materiału/drzewa produktu.

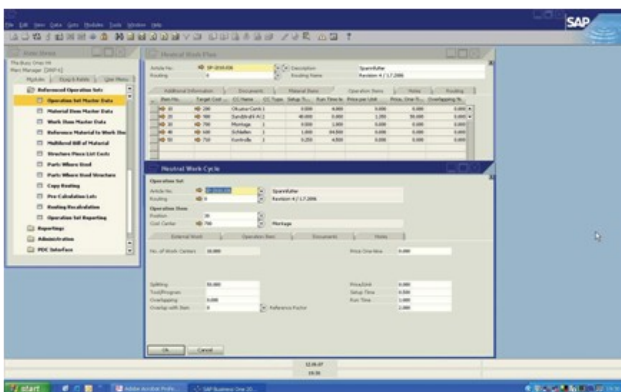
Przypisanie jednostek materiałów / drzew produktów do działań

Jedna lub więcej jednostek materiału/drzewa produktu może być przypisana do operacji. Optymalizuje to czas wymagany do pozyskania materiału (planowania).

Pozycje planu

W zależności od wymagań, różne informacje mogą być przypisane do działań jako działania lub proces produkcji:

- Komentarz opisujący działanie,
- Narzędzie/Aplikacja,
- Podział,
- Zakładki,
- Brak okresowej ceny za jednostkę,
- TR dla ustawienia czasu,
- TE dla uruchomienia czasu,
- Baza przeznaczenia.
- Dokumenty



Plan działania z pokazanymi działaniami jednostkowymi

Kopiowanie planu produkcji

Dzięki tej funkcji konfigurowanie dodatkowych działań jest proste, wydajne i przystępne. Możliwe jest kopiowanie drzewa produktu z jednego planu produkcji i działań produkcyjnych z innego, do nowego planu.

Używanie komponentów

Historia użycia poszczególnych komponentów pozwala użytkownikowi na wyświetlenie, który montaż zawiera produkty i jaki jest najbardziej zaawansowany poziom montażu. Cały proces do otrzymania gotowego/ukończonego produktu.

Wstępna wycena kosztów

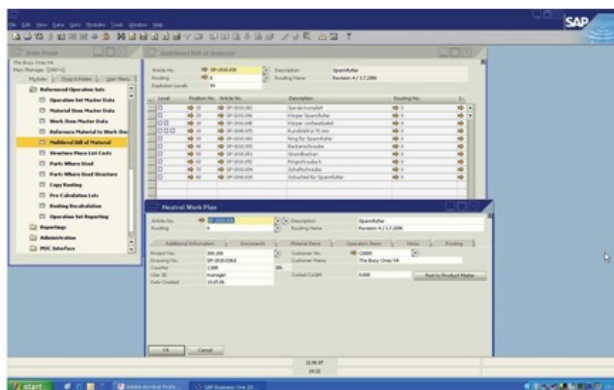
Analiza cen produktów może być prowadzona poprzez wszystkie poziomy drzewa produktu i pokazana z rozdzieleniem kosztów materiałów i działań. Aby wyliczyć całkowite koszty materiałów potrzebna jest tylko cena zakupowa produktów (standardowych produktów i materiałów). Natomiast do wyliczenia kosztów wytworzenia niezbędne są ustawienia czasu (TR) i czas poszczególnych czynności (TE).

Wycena planów produkcji

Przy podwyższeniu cen materiałów lub zmianie współczynnika centrów prac, jest możliwa ponowna wycena wszystkich planów produkcji i wprowadzenie jej jako części danych podstawowych.

Wycena wielopoziomowego drzewa produktu

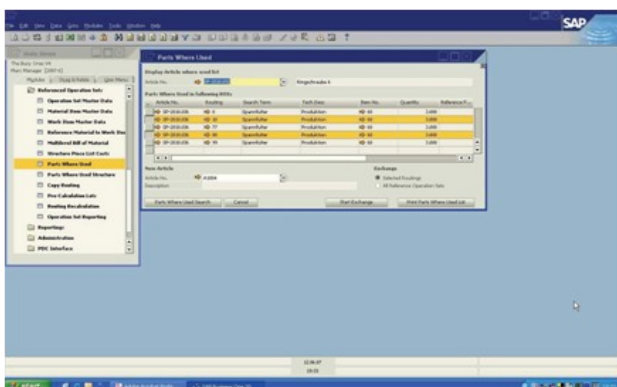
Przekrój planów pokazuje w sposób natychmiastowy skład produktów poprzez wszystkie poziomy.



Wycenione wielopoziomowe drzewo produktu z bezpośrednim dostępem do montażu

Użycie części / wymiana składników

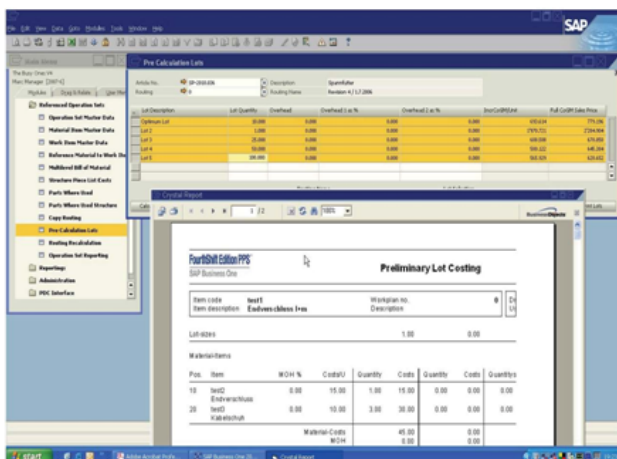
W użyciu części widzimy wszystkie drzewa produktów w których ta część występuje. Funkcja wymiany składników pozwala na zastąpienie jednego innym. Opcjonalnie możemy tego dokonać poprzez wszystkie poziomy.



Użycie części i wymiana składników

Analiza kosztowa różnych wariantów

Możemy przeprowadzić wycenę pięciu zestawów i wydrukować ją razem z odpowiednimi informacjami (np. cena materiałów, wewnętrzny i zewnętrzny koszt montażu, koszt produkcji, koszt sprzedaży, cena sprzedaży).



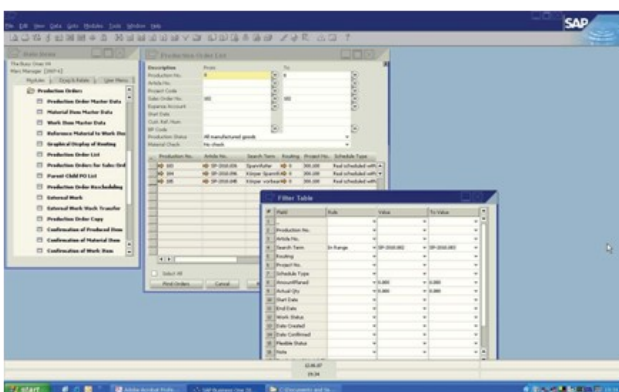
Analiza kosztowa różnych wariantów

FourthShift Edition PPS Zarządzanie zleceniami produkcyjnymi

Ekstremalnie przyjazny użytkownikowi interfejs, wszechstronny bezpośredni dostęp do wszystkich potrzebnych informacji i zapewnienie wydajności dla codziennych operacji.

Zlecenia produkcyjne

Można wyszukiwać i wyświetlać wszystkie zlecenia produkcyjne w zależności od kryteriów. Pozwala to użytkownikowi na bezpośredni wybór, przeplanowanie i edycję trwających zleceń produkcyjnych.



Wybór i wyświetlanie zleceń produkcyjnych

Wprowadzanie i kopiowanie zleceń produkcyjnych

Istniejące zlecenie produkcyjne może być skopiowane w celu utworzenia nowego zlecenia produkcyjnego. W razie potrzeby aktualna wartość istniejącego zlecenia produkcyjnego może być użyta jako docelowa w nowym zleceniu.

Harmonogramowanie

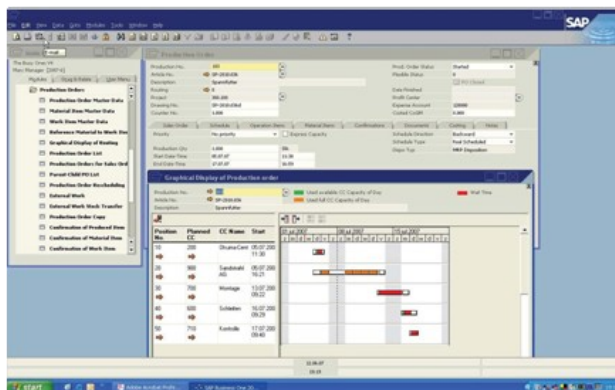
Przy planowaniu lub wprowadzaniu zleceń produkcyjnych dostępne są poniższe opcje:

- Przypisanie zlecenia produkcyjnego do projektu,
- Przypisanie klienta (poprzez bezpośredni dostęp do modułu zarządzania adresami) z oczekiwaną przez klienta datą i ceną sprzedaży,
- Wielkość produkcji,
- Data i czas początkowy, data i czas końcowy,
- Ważność,
- Zaawansowane/wsteczne planowanie,

- Symulowane lub faktyczne zlecenie produkcyjne,
- Łatwa konwersja symulowanych zleceń produkcyjnych w faktyczne.

Wykresy z realizacji zleceń

Wykres z istotnymi informacjami jest dostępny do weryfikacji i pokazania opóźnień dla zleceń produkcyjnych. Dodatkowo jest to indywidualny proces prac przy specyficznych centrach prac.

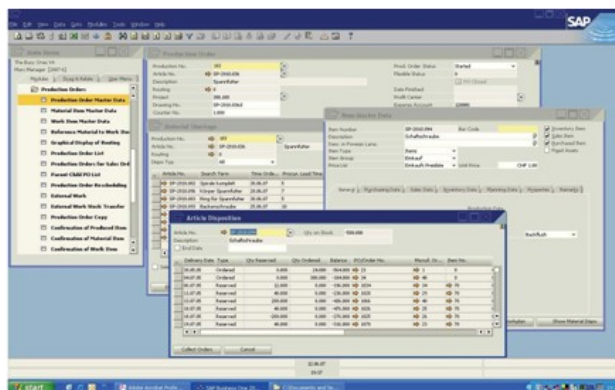


Wykres opóźnień w zleceniach produkcyjnych

Przycisk "Połącz z" (pomarańczowa strzałka) umożliwia bezpośredni dostęp do szczegółowych informacji o odpowiednich procesach produkcyjnych lub plan tygodniowy wybranego centrum produkcji.

Braki magazynowe

Możemy zobaczyć szczegółową listę dostępności dla wszystkich drzew produktów i jednostek materiałowych do najniższych poziomów. Dodatkowe opcje umożliwiają pokazanie żądanych pozycji szczegółowo.



Braki materiałowe razem z danymi podstawowymi/dostępem do MRP

MRP (planowanie produkcji) / BOM (drzewo produktu)

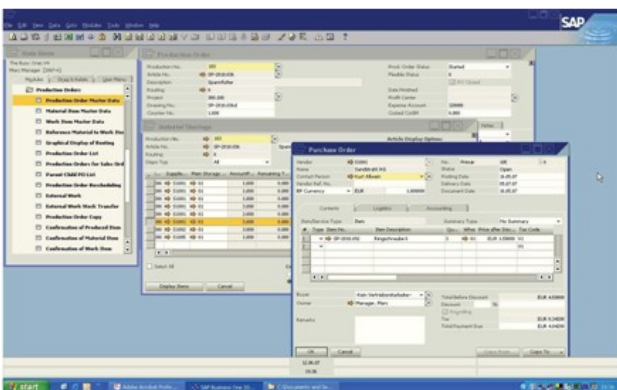
W razie potrzeby brakujące części, docelowa wartość, data wymagalności itp., może być zmieniona dla pojedynczego MRP/BOM.

Przegląd MRP

Pozycje magazynów i MRP (planowania produkcji) są dostępne natychmiast poprzez bezpośredni dostęp do wybranych jednostek materiałów dla produktu. Poprzez SAP Business One użytkownik może zobaczyć MRP dla wybranego produktu. Wszystkie powiązane z planowaniem pozycje są wyświetlone w sposób zwarty i wg daty. Użytkownik ma bezpośredni dostęp do danych klientów, zakupów i zleceń produkcyjnych dla każdego wiersza MRP.

Zamówienia zakupu na podstawie braków magazynowych

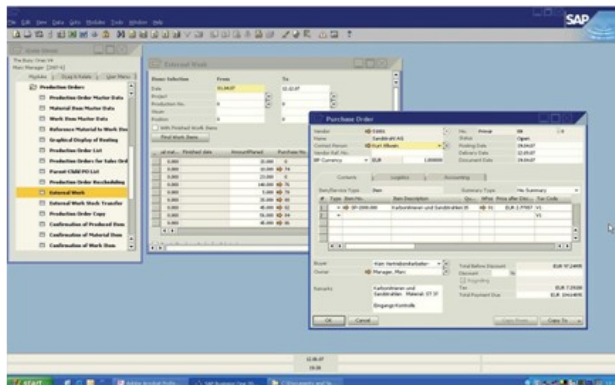
Zamówienia zakupu na części standardowe i materiały może zostać utworzone bezpośrednio w systemie. Połączenie pomiędzy zleceniami produkcyjnymi i materiałami z utworzonymi zamówieniami zakupu będzie pokazane na liście braków materiałowych. Przycisk „Połącz z” gwarantuje łatwy dostęp do zleceń.



Zamówienia materiałów utworzone z braków materiałowych

Przebieg prac dla produkcji zewnętrznej

Zlecenia dla podwykonawców zewnętrznych mogą być utworzone bezpośrednio w systemie. Przycisk „Połącz z” umożliwia bezpośredni dostęp do zleceń utworzonych z zleceń produkcyjnych.



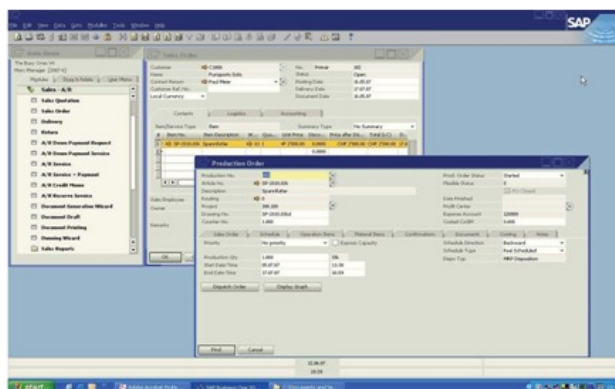
Zlecenie do podwykonawcy

Tworzenie zlecenia produkcyjnego bazując na brakach materiałowych

Z listy braków materiałowych możemy wygenerować i zaplanować zlecenia produkcyjne na podzespoły niezbędne do wytworzenia produktu końcowego.

Zlecenia produkcyjne bazujące na zamówieniach klientów

Zlecenie produkcyjne na produkty wytwarzane na miejscu mogą być wygenerowane bezpośrednio z zlecenia sprzedaży. Odpowiednie informacje (wartość, numer zamówienia klienta, itp.) zostają automatycznie przeniesione do zlecenia produkcyjnego.



Tworzenie zlecenia produkcyjnego z zamówienia klienta

Zlecenia produkcyjne bazujące na raporcie MRP

W trakcie planowania zasobów materiałowych – MRP, możemy wygenerować zlecenie produkcyjne bezpośrednio z raportu rekomendacji.

Wystawianie dokumentów produkcyjnych

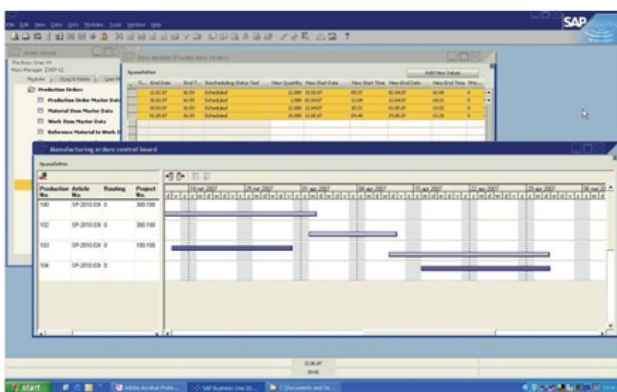
Szeroki zakres opcji jest dostępny przy wystawianiu różnego typu dokumentów produkcyjnych.

Elastyczna produkcja bazująca na zleceniach produkcyjnych

Jednostki materiałów/drzew produktów mogą być dodane lub edytowane w tworzonym lub edytowanym zleceniu produkcyjnym. Dodatkowo wartość produkcji, która różni się od wartości zlecenia produkcyjnego, może zostać wprowadzona do pojedynczego działania produkcyjnego. Zmienione zlecenie produkcyjne może być przeplanowane wielokrotnie.

Planowanie sekwencyjne

Możemy wybrać kilka zleceń produkcyjnych i zasymulować ich przeplanowanie. W trwających, już rozpoczętych zleceniach produkcyjnych, data i ilość może zostać zmieniona w dowolnym czasie. Zlecenie w którym wybrane zlecenie produkcyjne musi być przetworzone możemy łatwo określić. Dopóki nie prześlemy zleceń przy pomocy funkcji "Wyślij wszystko", wszystkie przeplanowane zlecenia produkcyjne mogą być przywrócone do ich oryginalnego statusu w dowolnym czasie.



Symulacja zmiany i przeplanowania wielu zleceń produkcyjnych

Proces planowania jest wspierany przez różne wykresy:

- zlecenia produkcyjne ze spodziewanymi rozbieżnościami dla planowanych zmian,
- harmonogram wybranych zleceń produkcyjnych i rozbieżności bazujących na wprowadzonych zmianach.

Potwierdzenie materiałów / jednostek drzewa produktów, przebiegów prac

Zarówno planowane i jak i nieplanowane uzyskanie materiałów może być wprowadzone do zlecenia produkcyjnego bez przełączania się pomiędzy aplikacjami. Godziny pracy mogą być potwierdzone ręcznie lub poprzez interfejs.

Potwierdzenie zleceń produkcyjnych

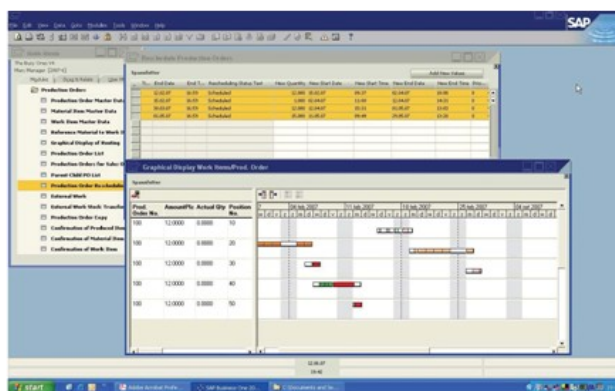
Wszystkie ukończone produkty mogą być zarezerwowane bezpośrednio w magazynie poprzez pełną lub częściową dostawę. Dodatkowo dla pojedynczego zapisu mamy różne kryteria wyboru.

Informacje kosztowe

Stałe lub zmieniające się koszty produkcji mogą być przeglądane w dowolnym czasie dla wybranego zlecenia produkcyjnego. Śledzenie bieżące jest wykonywane z każdym zapisem potwierdzającym.

Wykresy

Jeżeli przy planowaniu zmienione zostaną daty lub wartości produkcji, to efekty będziemy mogli zobaczyć w porównaniu do oryginalnego/bieżącego statusu.



Warianty w opóźnieniach zlecenia produkcyjnego

Potwierdzenia

Wszystkie dostawy materiałów na drzewo produktu/jednostkę materiału i wszystkie potwierdzenia (szczegółowy czas) na proces produkcyjny są przechowywane w powiązanych zleceniach produkcyjnych. Są one dostępne na bieżąco.

Dokumenty produkcyjne

Dokumenty produkcyjne mogą być konfigurowane dowolnie przy użyciu Generатора Raportów przy wsparciu FourthShift Edition PPS i dopasowywane do specyfiki firmy.

Analizy FourthShift Edition PPS

Każda firma produkcyjna jest inna i jej wymagania odnośnie analiz i raportów są unikalne. Biorąc pod uwagę opcje wyboru i dowolnie definiowane analizy (Generator Raportów), możliwe jest wydobycie dowolnych raportów z dostępnych danych. Dostęp do kluczowych danych i indeksów wydajności możliwy jest przy pomocy pojedynczego kliknięcia.

Plan tygodniowy dla centrów pracy

Plan tygodniowy lub panel sterowania pokazują działania rozpoczęte/nie ukończone, dla jednego lub więcej centrów produkcji, dla konkretnego okresu czasu w odniesieniu do bieżących kryteriów. Użytkownik może także zdecydować o wyświetleniu działań dotyczących aktualnych zleceń produkcyjnych i/lub symulowanych.



Podgląd planu tygodniowego

Przeгляд obciążenia pracą

Obciążenie centrów pracy jest pokazane na wykresie, w jasny i łatwy do zrozumienia sposób. Może być ono także pokazane w wartościach całkowitych z podziałem na cztery okresy zdefiniowane przez użytkownika.

Zaległe jednostki produkcyjne

Wszystkie zaległe operacje mogą być wyświetlone w odniesieniu do wybranych kryteriów. Wartość zaległości konkretnych procesów/operacji jest określona w dniach.

Analizy kosztów produkcyjnych

Bardzo szczegółowe możliwości wyboru przy analizie kosztów pozwalają spełnić wymagania nawet najbardziej wymagających użytkowników. Kilka przykładów:

- Data początkowa zleceń produkcyjnych,
- Data ukończenia zleceń produkcyjnych,
- Zgłoszona data ukończenia,
- Zlecenia produkcyjne,
- Projekt,
- Jednostka/produkt,
- Odbiorca,
- Zlecenie sprzedaży,
- Wszystkie zlecenia produkcyjne lub tylko ukończone.

Etykiety „praca w toku”

Z zaznaczonymi opcjami takimi jak:

- Projekt,
- Zlecenie produkcyjne,
- Wiersz jednostki/produktu.

Wszystkie obliczenia oznaczone jako „praca w toku” są wyświetlone oddzielnie, zgodnie z materiałami i kosztami produkcji. Dostawa częściowo wykonanych zleceń jest wzięta pod uwagę podczas wyceny i jest wyraźnie wyświetlona. Etykieta „praca w toku” jest dostępna w dowolnym momencie i na dowolnie wybranych datach.

Ocena specyfikacji firmy

Generator Raportów pozwala na użycie lub przetworzenie wyników wyceny, prawie bez żadnych ograniczeń i w wierszach ze specyficznymi wymaganiami klientów. Kilka przykładów:

- Przegląd projektów,
- Porównanie aktualnych i docelowych kosztów oraz wszystkich zleceń produkcyjnych dla projektu,
- Otwarte zlecenia produkcyjne,
- Przegląd skumulowanych i docelowych kosztów bieżącego zlecenia produkcyjnego, łącznie z kolejną zleceń bazującą na kosztach produkcji,
- Możemy wygenerować godzinowy i całkowity obrót handlowy wszystkich wykonanych prac w określonych centrach prac.

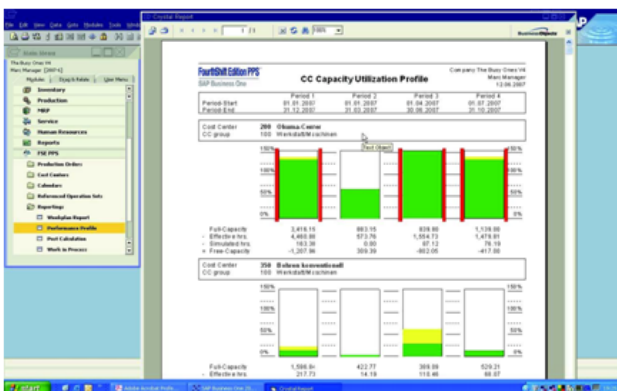
Porównanie docelowych i aktualnych wydatków na materiały i wydatków centrów prac, może być oszacowane zgodnie z wybranymi przez użytkownika przedziałami czasu i specyficznymi wymaganiami firmy.

Przegląd obciążenia pracą

Symulacja wybranych czterech przedziałów czasu daje maksymalny możliwy przegląd użycia możliwości pojedynczych centrów pracy (maszyn, itp.).

Wykres obciążenia pracą

Przejrzyste i zrozumiałe wykresy ułatwiają oszacowanie obciążenia pracą dla całej firmy.



Przegląd obciążenia pracą dla czterech okresów wybranych przez użytkownika

Plan tygodniowy / Panel centralny

Wszystkie nieukończone czynności są wyświetlone dla odpowiadających im centrów pracy, w wybranym okresie czasu.

Analiza kosztów produkcyjnych

Progresywna i/lub ciągła analiza kosztów produktu pokazuje wynik jednego lub więcej, specyficznego zlecenia produkcyjnego, projektu, itp.



Podgląd analizy kosztów dla wybranego produktu

Twój następny krok

Zaplanuj spotkanie z jednym z partnerów SAP Business Partners aby dowiedzieć się więcej. Nasz partner będzie usatysfakcjonowany mogąc pokazać jak SAP Business One + FourthShift Edition PPS, zintegrowane, nowoczesne, rozwiązanie dla małych i średnich przedsiębiorstw produkcyjnych, może sprostać unikalnym wymaganiom Twojego biznesu.

**PRZYGOTUJ SIĘ.
PRZYSZŁOŚĆ ZACZYNA SIĘ TERAZ.**